

## ORIENTAÇÕES GERAIS SOBRE RELATÓRIO DE GESTÃO

Ao final do exercício, por consequência e força da lei cooperativista (art. 44, inciso I, alínea 'a'), do Estatuto Social da Cooperativa, do Estatuto Social da OCB/ES, das diretrizes e dos princípios do cooperativismo relativos à ética e a transparência na gestão, deve-se estruturar o relatório de gestão do exercício anterior, conforme modelos em anexo.

### **Abaixo, seguem alguns itens que minimamente devem constar no Relatório de Gestão:**

- Indicadores de evolução do quadro social no exercício, preferencialmente com quadro comparativo dos 03 últimos exercícios (nº. de cooperados, admissões, demissões, exclusão e eliminação) e detalhado no aspecto do sexo (masculino e feminino) e ainda se puderem com especificação também das faixas etárias (ex: nº. de cooperados homens e mulheres, com faixa etária de 18 a 24 anos e acima de 24 anos);
- No caso específico das cooperativas do ramo agropecuário muito importante especificar a questão fundiária (tamanho das propriedades dos cooperados, produção destes e participação nas atividades da cooperativa) dos cooperados.
- Movimento/evolução do quadro de colaboradores diretos e indiretos;
- Ingressos Totais (prestar atenção quanto a esta nomenclatura);
- Impostos e contribuições recolhidas;
- Eventuais ações sociais desenvolvidas pela cooperativa, referentes a investimentos em projetos de responsabilidade social, inclusão social, apoio ao esporte amador, e outros que achar conveniente;
- Descrição dos investimentos realizados, tais como em infraestrutura, modernização, logística, aquisições de bens móveis e imóveis;
- Descrição de capacitações e treinamentos do quadro social, colaboradores e dirigentes;
- Capital social, evolução comparativa dos últimos 03 exercícios;

- Ativo Permanente, evolução comparativa dos últimos 03 exercícios;
- Sobras, evolução comparativa dos últimos 03 exercícios e sua destinação na última AGO;
- No caso específico de cooperativas do ramo crédito importante constar no relatório de gestão: depósitos à vista, depósitos a prazo, nº. de empréstimos, taxas médias de juros cobradas no exercício, tarifas cobradas e sua diferenciação com o mercado;
- Parecer de Auditoria Interna e Externa se houver;
- Dados específicos inerentes às atividades de cada ramo;
- As cooperativas que possuem Planejamento Estratégico podem apresentar aos seus cooperados a evolução das metas (aquelas que podem ser compartilhadas com o público externo) e que representem um efetivo avanço da cooperativa.

Caso a Cooperativa necessite de informações adicionais ou esclarecimentos, entrem em contato com o Sistema OCB/ES-SESCOOP/ES, antes das convocações e realizações das Assembleias Gerais. Preferencialmente mande e-mail ou fax, utilizando os serviços que o sistema disponibiliza às cooperativas capixabas registradas e adimplentes.

## **ANEXO 01**

# **MODELO DE RELATÓRIO DE GESTÃO COM SUGESTÕES POR RAMO**

## **1. APRESENTAÇÃO:**

- Relatório/mensagem do Presidente: Retratar a gestão administrativa e operacional do exercício findo (descrevendo todas as atividades desenvolvidas pela cooperativa no exercício findo; investimentos realizados; capacitações e treinamentos desenvolvidos com o quadro social e de colaboradores (destinação do FATES); projetos realizados; gráficos que retratem a evolução operacional e outras informações relevantes relacionadas ao ramo de atuação da cooperativa);
- Relatório dos diretores em suas diversas áreas de atuação quando houver (exemplo: financeiro, comercial, marketing, produção e outros);

## **2. PARECER DO CONSELHO FISCAL**

- Transcrição do Parecer do conselho fiscal na qual houve a recomendação à AGO ou AGE da aprovação ou rejeição referente ao exercício social findo.

## **3. PARECER DE AUDITORIA INTERNA OU AUDITORIA EXTERNA (quando houver)**

- Transcrição do relatório/parecer da auditoria externa.

## **4. DEMONSTRATIVOS CONTÁBEIS**

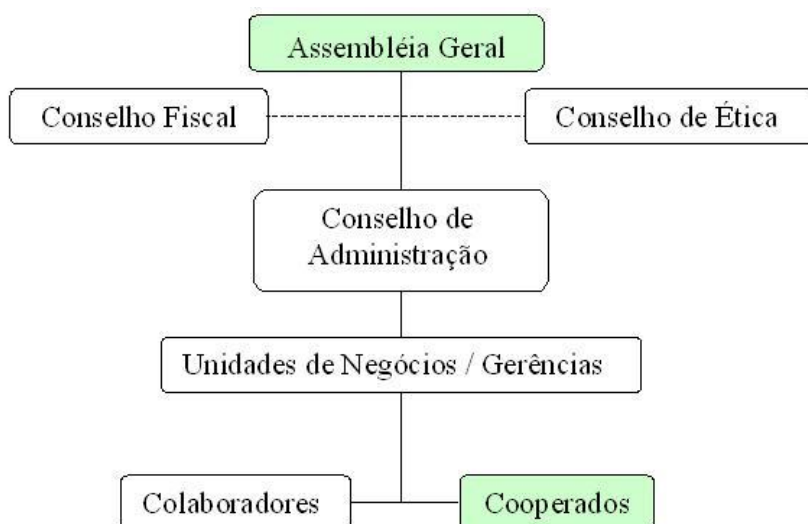
- Apresentação do Balanço Patrimonial, Demonstrativos de Sobras ou Perdas, Demonstração das Origens e Aplicação dos Recursos, Demonstração das mutações do Patrimônio Líquido e notas explicativas;
- Apresentação e esclarecimentos das Notas Explicativas dos documentos contábeis acima citados;
- De acordo com as normas NBCT 10.21 e 10.8 e das normas da ANS, quando operadora de planos de saúde ou do BACEN, quando cooperativas de crédito;
- Indicadores e gráficos (liquidez corrente, liquidez seca, liquidez geral,

endividamento, rentabilidade);

- Impostos e contribuições federais (referente a questões trabalhistas), estaduais e municipais.

## 5. SITUAÇÃO ORGANIZACIONAL

- O organograma abaixo retrata a situação atual da Cooperativa. Exemplo:



- O quadro abaixo mostra a evolução do quadro social da cooperativa dos últimos 4 (quatro) anos. Exemplo:

<b>ANO</b>	<b>200X</b>		<b>200X</b>		<b>200X</b>		<b>200X</b>	
	H	M	H	M	H	M	H	M
<b>Total de Cooperados</b> ( Homens e Mulheres)								
<b>Cooperados que ingressaram</b> ( Homens e Mulheres)								
<b>Cooperados desligados</b> ( Homens e Mulheres)								
<b>Crescimento anual (%)</b>								
<b>Geração de empregos diretos</b>								
<b>Geração de empregos indiretos</b>								
<b>Ingressos Totais</b>								

## 6. METAS/PLANO DE AÇÃO PARA O EXERCÍCIO SEGUINTE

- Descrever o plano de atividades da cooperativa, elaborado pelo Conselho de Administração respaldado pelo Conselho Fiscal (projetos a serem desenvolvidos; ampliação da infraestrutura; capacitações e treinamentos com cooperados e colaboradores; implementação de tecnologias e outros).

## 7. PROJETOS E INVESTIMENTOS EM RESPONSABILIDADE SÓCIOAMBIENTAL

- Descrever os projetos e investimentos da cooperativa, em responsabilidade sócioambiental apresentando indicadores quando houver.

## ANEXOS POR RAMO:

### INFORMAÇÕES RELEVANTES POR RAMO A SEREM INSERIDAS NO RELATÓRIO:

#### 1 - RAMO AGROPECUÁRIO:

##### 1.1-Comercialização da produção - Período considerado: últimos 4 (quatro) anos

PRODUTO/SUB -PRODUTO	VALOR UNITÁRIO (Kg;Lts;Sc;Un; Cx;)	QUANTIDADE/ANO (Kg;Lts;Sc;Un;Cx;)			
		200X	200X	200X	200X
<b>TOTAL GERAL</b>					

**1.2-Destino final do produto - Período considerado: últimos 4 (quatro) anos**

PRODUTO/ SUB-PRODUTO	MERCADO CONSUMIDOR (CIDADE/ESTADO /PAÍS)	QUANTIDADE/ANO (Kg;Lts;Sc;Un;Cx;)			
		200X	200X	200X	200X
<b>TOTAL GERAL</b>					



**1.3- Recepção da produção do cooperado- Período considerado: últimos 4 (quatro) anos**

PRODUTO/SUB- PRODUTO	QUANTIDADE/ANO (Kg;Lts;Sc;Un;Cx;)				VALOR MÉDIO REPASSADO AO COOPERADO POR ANO (R\$)			
	200X	200X	200X	200X	200X	200X	200X	200X

**1.4- Recepção da produção do não cooperado- Período considerado: últimos 4 (quatro) anos**

PRODUTO/SUB -PRODUTO	VALOR MÉDIO REPASSADO A TERCEIROS	QUANTIDADE/ANO (Kg;Lts;Sc;Un;Cx;)			
		200X	200X	200X	200X
<b>TOTAL GERAL</b>					

**1.5- Aquisição de Insumos e implementos agrícolas- Período considerado: últimos 4 (quatro) anos**

PRODUTO/SUB- PRODUTO/TIPO	QUANTIDADE/ANO (Kg;Lts;Sc;Un;Cx;)				VALOR MÉDIO ANUAL			
	200X	200X	200X	200X	200X	200X	200X	200X
<b>TOTAL GERAL</b>								

**1.6- Assistência técnica ao cooperado- Período considerado: últimos 4 (quatro) anos**

TIPO DE ASSISTÊN CIA TÉCNICA	QUANTIDADE DE COOPERADOS ATENDIDOS	FREQUENCIA MÉDIA/ANO			
		200X	200X	200X	200X
<b>TOTAL GERAL</b>					

**1.7- Capacidade instalada- Período considerado: últimos 4 (quatro) anos**

PRODUTOS	POTENCIAL DE PRODUÇÃO TOTAL POR PRODUTO (capacidade de beneficiamento)	VOLUME TOTAL BENEFICIADO POR PRODUTO/ANO			
		200X	200X	200X	200X

**1.8- Capacidade armazenada – Período considerado: últimos 4 (quatro) anos**

PRODUTOS	CAPACIDADE DE ARMAZENAMENTO TOTAL POR PRODUTO	VOLUME ARMAZENADO/ANO			
		200X	200X	200X	200X

**1.9- Índice de satisfação - período considerado: últimos 4 (quatro) anos**

NÍVEL DE SATISFAÇÃO	PERCENTUAL MÉDIO DE SATISFAÇÃO/ANO			
	200X	200X	200X	200X
<i>Cliente</i>				
<i>Cooperado</i>				
<b>TOTAL GERAL</b>				

**2- RAMO CRÉDITO:**

**2.1- Volume de depósitos realizados – Período considerado: últimos 4 (quatro) anos**

PRODUTOS	TOTAL /ANO			
	200X	200X	200X	200X
<i>Depósitos a vista (R\$)</i>				
<i>Depósitos a prazo (R\$)</i>				
<b>TOTAL GERAL</b>				

**2.2- Volume de empréstimos realizados – Período considerado: últimos 4 (quatro) anos**

PRODUTOS	TOTAL /ANO			
	200X	200X	200X	200X
<i>Empréstimos (R\$)</i>				
<b>TOTAL GERAL</b>				

**2.3- Volume de captação de recursos realizados – Período considerado: últimos 4 (quatro) anos**

PRODUTOS	TOTAL /ANO			
	200X	200X	200X	200X
<i>Poupança (R\$)</i>				
<i>Outros (R\$)</i>				
<b>TOTAL GERAL</b>				

**2.4- Benefício gerado pelo crédito concedido (rural ou urbano) – Período considerado: últimos 4 (quatro) anos**

<b>PRODUTOS (MODALIDADE)</b>	<b>VALOR LIBERADO (R\$)</b>				<b>Nº. DE CONTRATOS</b>			
	200X	200X	200X	200X	200X	200X	200X	200X
<b>TOTAL</b>								

**2.5- Índice de satisfação - período considerado: últimos 4 (quatro) anos**

<b>NÍVEL DE SATISFAÇÃO</b>	<b>PERCENTUAL MÉDIO DE SATISFAÇÃO/ANO</b>			
	200X	200X	200X	200X
<b>Cliente</b>				
<b>Cooperado</b>				
<b>TOTAL GERAL</b>				

### 3- RAMO SAÚDE:

#### 3.1- Número de clientes – Período considerado: últimos 4 (quatro) anos

CLIENTES (MODALIDADE): Ex:tipos de planos de saúde, odontológicos e outros.	TOTAL DE CLIENTES/ANO			
	200X	200X	200X	200X
<b>TOTAL GERAL</b>				

#### 3.2- Valor médio anual da consulta – Período considerado: últimos 4 (quatro) anos

CONSULTA (MODALIDADE)	VALOR MÉDIO CONSULTA/ANO			
	200X	200X	200X	200X
<b>TOTAL GERAL</b>				

RELATÓRIO DE GESTÃO DA COOPERATIVA XXXXXXXXXXXXXXXX EXERCÍCIO DE XXXXXXXX	<b>LOGO DA COOPERATIVA</b>
--	--------------------------------

**3.3- Valor da remuneração média anual por cooperado – Período considerado: últimos 4 (quatro) anos**

<b>COOPERADO (ESPECIALIDADE)</b>	<b>VALOR MÉDIO REMUNERAÇÃO/ANO</b>			
	200X	200X	200X	200X
<b>TOTAL GERAL</b>				

**3.4 - Índice de satisfação - período considerado: últimos 4 (quatro) anos**

<b>NÍVEL DE SATISFAÇÃO</b>	<b>PERCENTUAL MÉDIO DE SATISFAÇÃO/ANO</b>			
	200X	200X	200X	200X
<b>Cliente</b>				
<b>Cooperado</b>				
<b>TOTAL GERAL</b>				



#### 4- RAMO TRANSPORTE:

##### 4.1- Volume de Serviços prestados – Período considerado: últimos 4 (quatro) anos

SERVIÇOS PRESTADOS (MODALIDADE DE SERVIÇO) Ex:transporte de passageiros (turismo e escolar) e cargas	TOTAL DE SERVIÇOS PRESTADOS (VOLUME) POR MODALIDADE/ANO			
	200X	200X	200X	200X
<b>TOTAL GERAL</b>				

##### 4.2- Número de contratos firmados – Período considerado: últimos 4 (quatro) anos

CONTRATOS FIRMADOS (MODALIDADE DE SERVIÇO) Ex:transporte de passageiros (turismo e escolar) e cargas	TOTAL DE CONTRATOS FIRMADOS POR MODALIDADE/ANO			
	200X	200X	200X	200X
<b>TOTAL GERAL</b>				

**4.3- Valor da remuneração média anual do cooperado - Período considerado: últimos 4 (quatro) anos**

REMUNERAÇÃO DO COOPERADO	VALOR MÉDIO REMUNERAÇÃO/ANO			
	200X	200X	200X	200X
<b>TOTAL GERAL</b>				

**4.4- Valor da remuneração média anual do defensor - Período considerado: últimos 4 (quatro) anos**

REMUNERAÇÃO DO DEFENSOR	VALOR MÉDIO REMUNERAÇÃO/ANO			
	200X	200X	200X	200X
<b>TOTAL GERAL</b>				

**4.5- Benefícios gerados no provimento de produtos e serviços de interesse dos cooperados – Período considerado: últimos 4 (quatro) anos**

BENEFÍCIOS GERADOS (PRODUTOS E/OU SERVIÇOS)  Ex:convênios com postos de combustíveis;manuten ção de veículos e outros	DIFERENCIAL NO PERCENTUAL MÉDIO DO BENEFÍCIO CONSEGUIDO EM RELAÇÃO AO MERCADO/ANO			
	2003	2004	2005	2006
<b>TOTAL GERAL</b>				

**4.6 - Índice de satisfação - período considerado: últimos 4 (quatro) anos**

NÍVEL DE SATISFAÇÃO	PERCENTUAL MÉDIO DE SATISFAÇÃO/ANO			
	200X	200X	200X	200X
<b>Cliente</b>				
<b>Cooperado</b>				
<b>TOTAL GERAL</b>				

RELATÓRIO DE GESTÃO DA COOPERATIVA XXXXXXXXXXXXXXXX EXERCÍCIO DE XXXXXXXX	<b>LOGO DA COOPERATIVA</b>
--	--------------------------------

## 5 - RAMO TRABALHO:

5.1- Volume de Serviços prestados por modalidade - Período considerado: últimos 4 (quatro) anos

SERVIÇOS PRESTADOS (MODALIDADE DE SERVIÇO) Ex:contratos fixos, serviços esporádicos.	TOTAL DE SERVIÇOS PRESTADOS POR MODALIDADE/ANO			
	200X	200X	200X	200X
<b>TOTAL GERAL</b>				

5.2- Valor da remuneração média anual do cooperado - Período considerado: últimos 4 (quatro) anos

REMUNERAÇÃO DO COOPERADO(Por função/área)	VALOR MÉDIO REMUNERAÇÃO/ANO			
	200X	200X	200X	200X
<b>TOTAL GERAL</b>				

RELATÓRIO DE GESTÃO DA COOPERATIVA XXXXXXXXXXXXXXXX EXERCÍCIO DE XXXXXXXX	LOGO DA COOPERATIVA
--	------------------------

**5.3 - Índice de Cooperados com produção em relação ao quadro total de cooperados - período considerado: últimos 4 (quatro) anos**

SITUAÇÃO DO COOPERADO	Quantidade de Cooperados			
	200X	200X	200X	200X
<i>a) Ativo com produção mensal</i>				
<i>b) Ativo com produção esporádica</i>				
<i>c) Inativo</i>				
<i>d) Total de Cooperados</i>				
<i>Índice (=a/d x 100)</i>				

**5.4 - Índice de satisfação - período considerado: últimos 4 (quatro) anos**

NÍVEL DE SATISFAÇÃO	PERCENTUAL MÉDIO DE SATISFAÇÃO/ANO			
	200X	200X	200X	200X
<i>Cliente</i>				
<i>Cooperado</i>				
<b>TOTAL GERAL</b>				

RELATÓRIO DE GESTÃO DA COOPERATIVA XXXXXXXXXXXXXXXX EXERCÍCIO DE XXXXXXXX	LOGO DA COOPERATIVA
--	------------------------

## 6 - RAMO PRODUÇÃO:

**6.1- Quantidade de Produtos Produzidos e/ou Serviços Prestados e valor comercializado por produto – Período considerado: últimos 4 (quatro) anos**

PRODUTOS PRODUZIDOS	VALOR DE VENDA DO PRODUTO (R\$)	QUANTIDADE/VALOR/ANO (pçs,unid,etc.)			
		200X	200X	200X	200X
<b>TOTAL GERAL</b>					

**6.2- Valor da remuneração média anual do cooperado – Período considerado: últimos 4 (quatro) anos**

REMUNERAÇÃO DO COOPERADO (Por função/área)	VALOR MÉDIO REMUNERAÇÃO/ANO			
	200X	200X	200X	200X
<b>TOTAL GERAL</b>				

RELATÓRIO DE GESTÃO DA COOPERATIVA XXXXXXXXXXXXXXXX EXERCÍCIO DE XXXXXXXX	<b>LOGO DA COOPERATIVA</b>
--	--------------------------------

**6.3 - Índice de Cooperados com produção em relação ao quadro total de cooperados - período considerado: últimos 4 (quatro) anos**

SITUAÇÃO DO COOPERADO	Quantidade de Cooperados			
	200X	200X	200X	200X
<i>a) Ativo com produção mensal</i>				
<i>b) Ativo com produção esporádica</i>				
<i>c) Inativo</i>				
<i>d) Total de Cooperados</i>				
<i>Índice (=a/d x 100)</i>				

**6.4 - Índice de satisfação - período considerado: últimos 4 (quatro) anos**

NÍVEL DE SATISFAÇÃO	PERCENTUAL MÉDIO DE SATISFAÇÃO/ANO			
	200X	200X	200X	200X
<i>Cliente</i>				
<i>Cooperado</i>				
<b>TOTAL GERAL</b>				

**7 - RAMO CONSUMO:**

**7.1- Quantidade de Convênios/Serviços Prestados aos cooperados –  
Período considerado: últimos 4 (quatro) anos**

CONVÊNIOS/SERVIÇOS PRESTADOS AOS COOPERADOS	QUANTIDADE/ANO (unid.)			
	200X	200X	200X	200X
<b>TOTAL GERAL</b>				

**7.2- Diferencial no valor do serviço prestado pela Cooperativa em  
relação ao mercado – Período considerado: últimos 4 (quatro) anos**

SERVIÇOS PRESTADOS AOS COOPERADOS (ex.: planos de saúde, celular, etc)	VALORES MÉDIOS/ANO (R\$)							
	200X		200X		200X		200X	
	Valor médio coop.	Valor médio mercado	Valor médio coop.	Valor médio mercado	Valor médio coop.	Valor médio mercado	Valor médio coop.	Valor médio mercado
<b>TOTAL GERAL</b>								



RELATÓRIO DE GESTÃO DA COOPERATIVA XXXXXXXXXXXXXXXX EXERCÍCIO DE XXXXXXXX	<b>LOGO DA COOPERATIVA</b>
--	--------------------------------

**7.3 - Índice de satisfação - período considerado: últimos 4 (quatro) anos**

NÍVEL DE SATISFAÇÃO	PERCENTUAL MÉDIO DE SATISFAÇÃO/ANO			
	200X	200X	200X	200X
<b>Cooperado</b>				
<b>TOTAL GERAL</b>				

**8 - RAMO EDUCACIONAL:**

**8.1- Quantidade de Alunos Matriculados e o valor médio da mensalidade  
- Período considerado: últimos 4 (quatro) anos**

MODALIDADES DE ENSINO	QUANTIDADE DE ALUNOS /ANO				VALOR MÉDIO DA MENSALIDADE/CURSO(R\$)			
	200X	200X	200X	200X	200X	200X	200X	200X
<i>Educação Infantil</i>								
<i>Ensino Fundamental</i>								
<i>Ensino Médio</i>								
<i>Ensino Técnico</i>								
<i>Ensino Pós-técnico</i>								
<i>Cursos Livres/Extensão</i>								
<i>Outros</i>								
<b>TOTAL GERAL</b>								

**8.2- Valor da remuneração média anual do cooperado (Educacionais de Professores) – Período considerado: últimos 4 (quatro) anos**

<b>REMUNERAÇÃO DO COOPERADO (Por função/área)</b>	<b>VALOR MÉDIO REMUNERAÇÃO/ANO</b>			
	200X	200X	200X	200X
<b>TOTAL GERAL</b>				

**8.3- Valor da remuneração média anual do professor (Educacionais de Pais de Alunos) – Período considerado: últimos 4 (quatro) anos**

<b>REMUNERAÇÃO DO PROFESSOR (Por função/área)</b>	<b>VALOR MÉDIO REMUNERAÇÃO/ANO</b>			
	200X	200X	200X	200X
<b>TOTAL GERAL</b>				

**8.4 - Índice de Cooperados Ativos em relação ao quadro total de cooperados - período considerado: últimos 4 (quatro) anos**

SITUAÇÃO DO COOPERADO	Quantidade de Cooperados			
	200X	200X	200X	200X
<b>a) Ativo</b>				
<b>b) Inativo</b>				
<b>c) Total de Cooperados</b>				
<b>Índice (=a/d x 100)</b>				

**8.5 - Índice de satisfação - período considerado: últimos 4 (quatro) anos**

NÍVEL DE SATISFAÇÃO	PERCENTUAL MÉDIO DE SATISFAÇÃO/ANO			
	200X	200X	200X	200X
<b>Cliente</b>				
<b>Cooperado</b>				
<b>TOTAL GERAL</b>				

**9 - RAMO HABITACIONAL:**

**9.1- Número de empreendimentos habitacionais construídos e/ou em construção e o valor médio de cada unidade- Período considerado: últimos 4 (quatro) anos**

MODALIDADES DE EMPREENDIMENTOS (casa, apartamento, outros)	VALOR MÉDIO DA UNIDADE (R\$)	QUANTIDADE DE EMPREENDIMENTOS/ANO			
		200X	200X	200X	200X
<b>TOTAL GERAL</b>					

**9.2- Número de empreendimentos habitacionais construídos/entregues e número de cooperados contemplados por empreendimento - Período considerado: últimos 4 (quatro) anos**

MODALIDADES DE EMPREENDIMENTO	QUANTIDADE DE EMPREENDIMENTOS/ANO				NÚMERO DE COOPERADOS CONTEMPLADOS				
	200X	200X	200X	200X	200X	200X	200X	200X	
<b>TOTAL GERAL</b>									

**9.3 - Índice de satisfação - período considerado: últimos 4 (quatro) anos**

NÍVEL DE SATISFAÇÃO	PERCENTUAL MÉDIO DE SATISFAÇÃO/ANO			
	200X	200X	200X	200X
<i>cooperado</i>				
<b>TOTAL GERAL</b>				